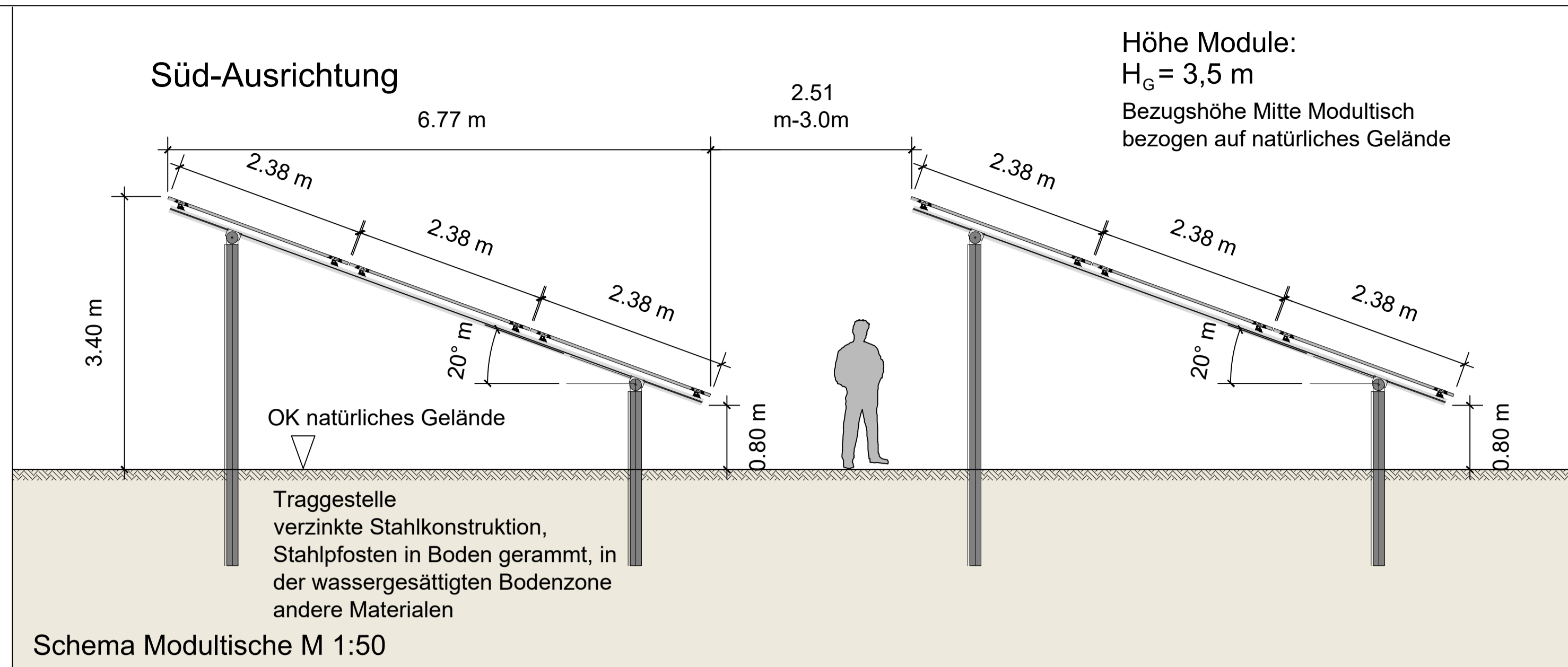
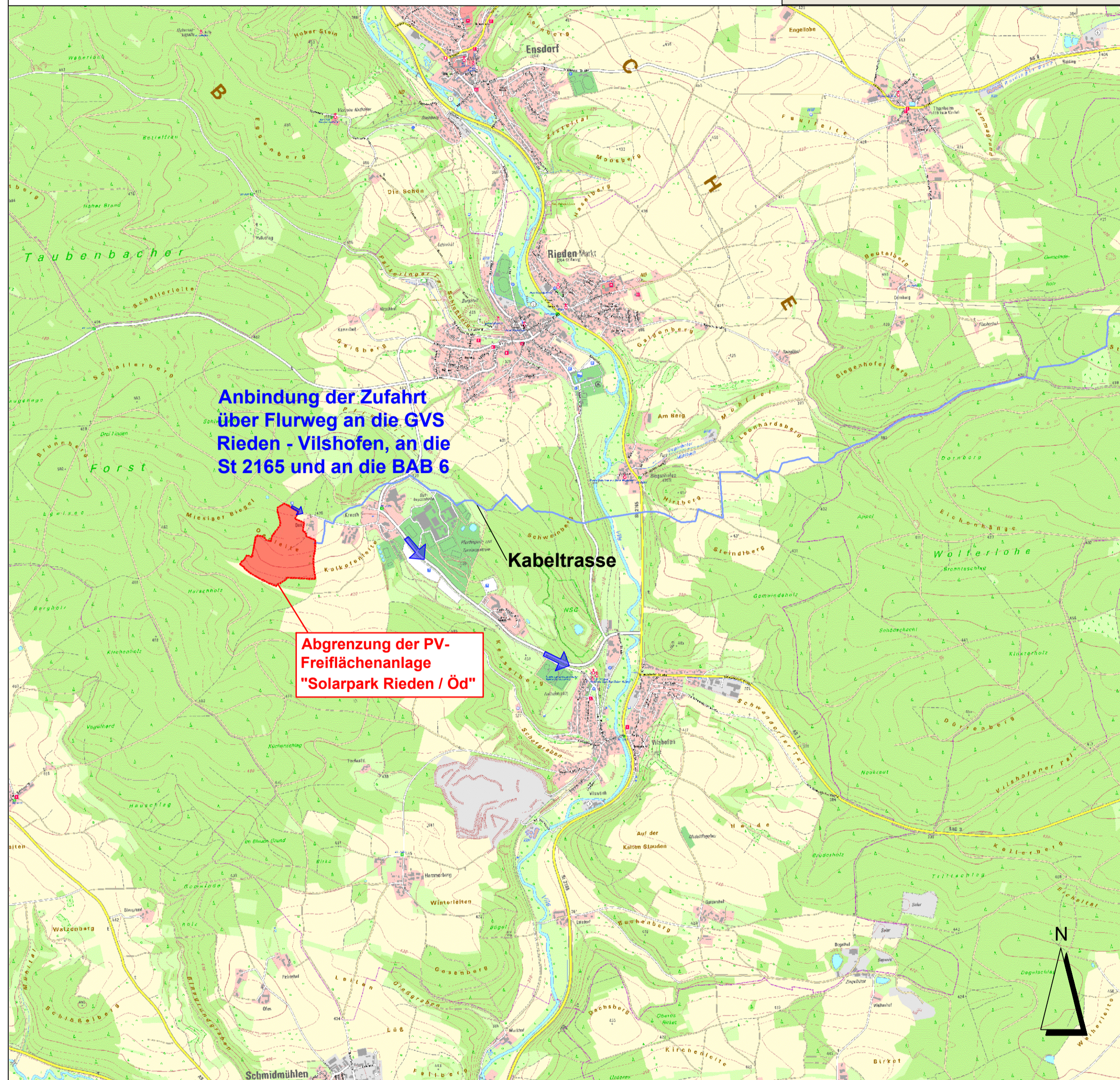


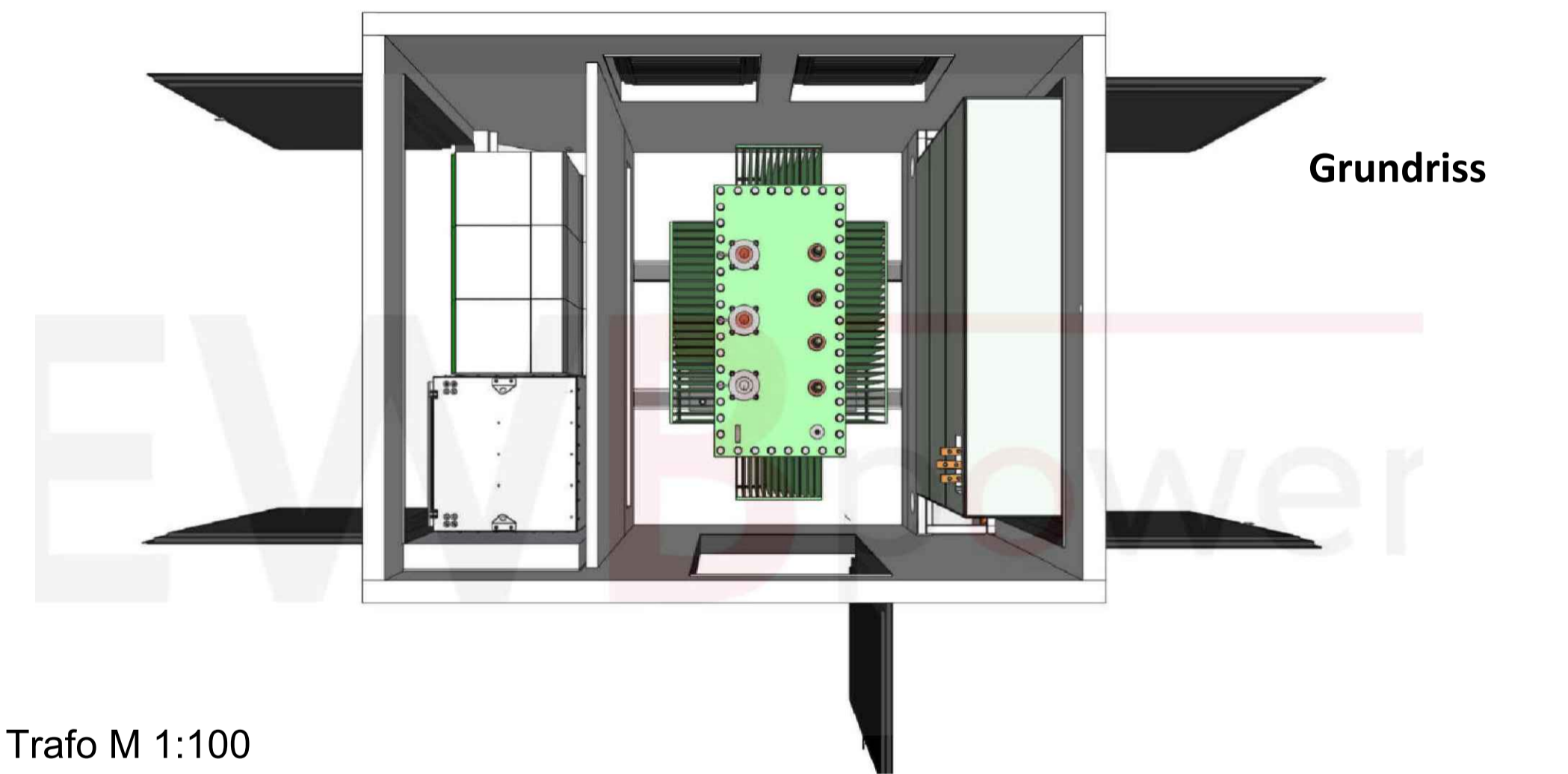
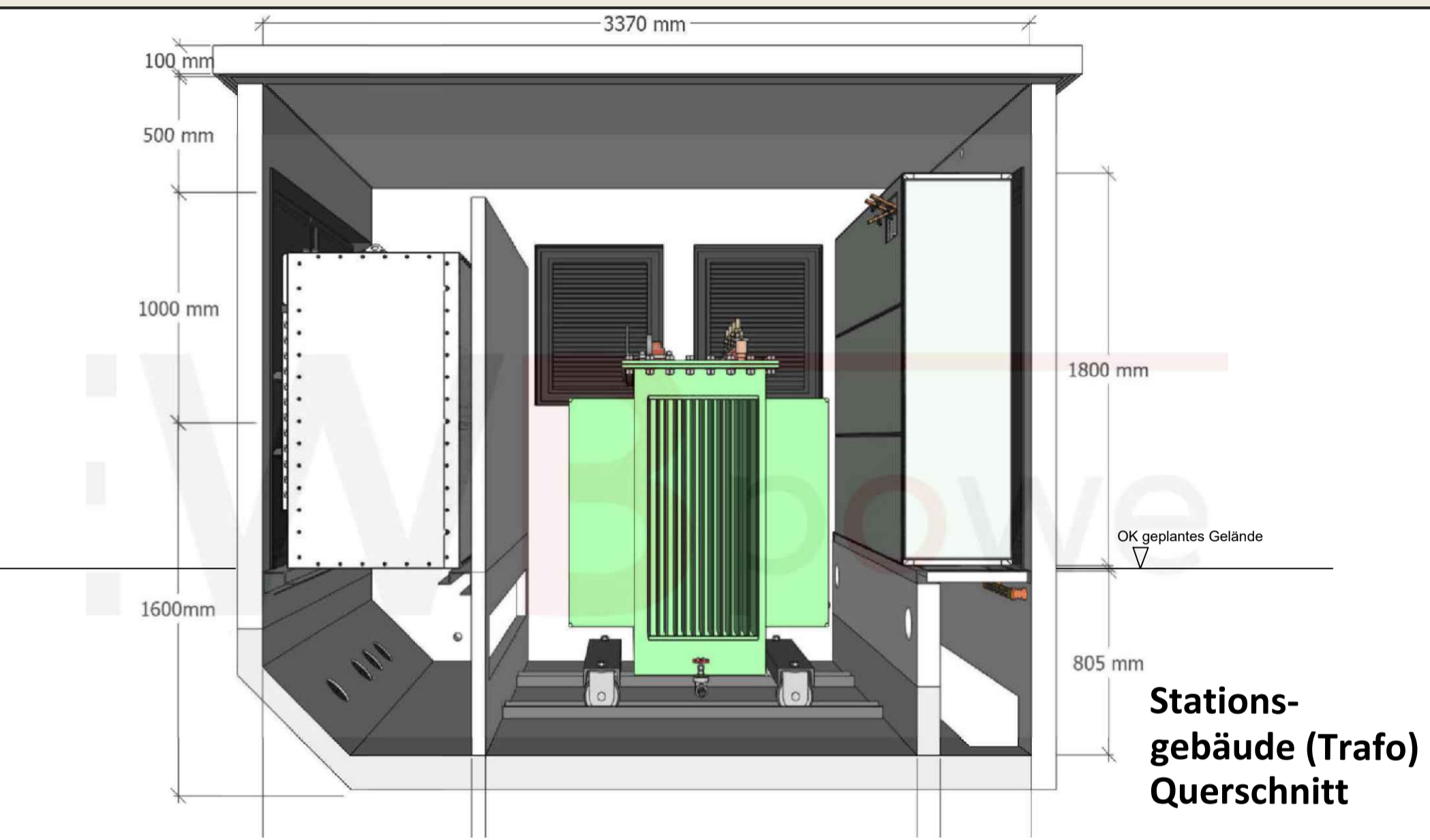
Module Süd -Ausrichtung



Übersichtslageplan M 1 : 25.000

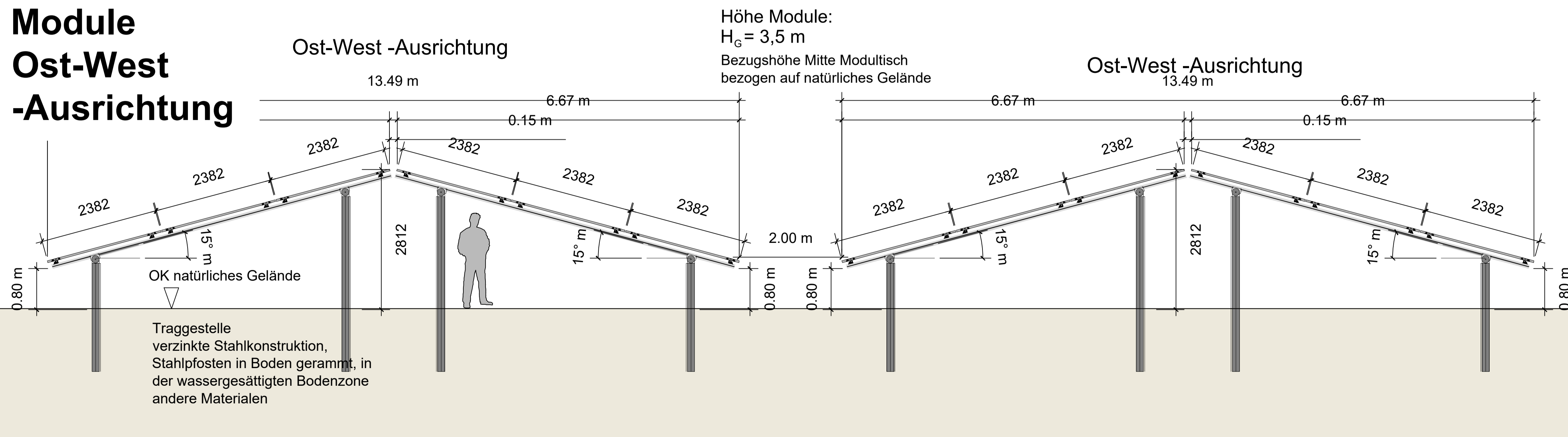


Schema Modultische M 1:50



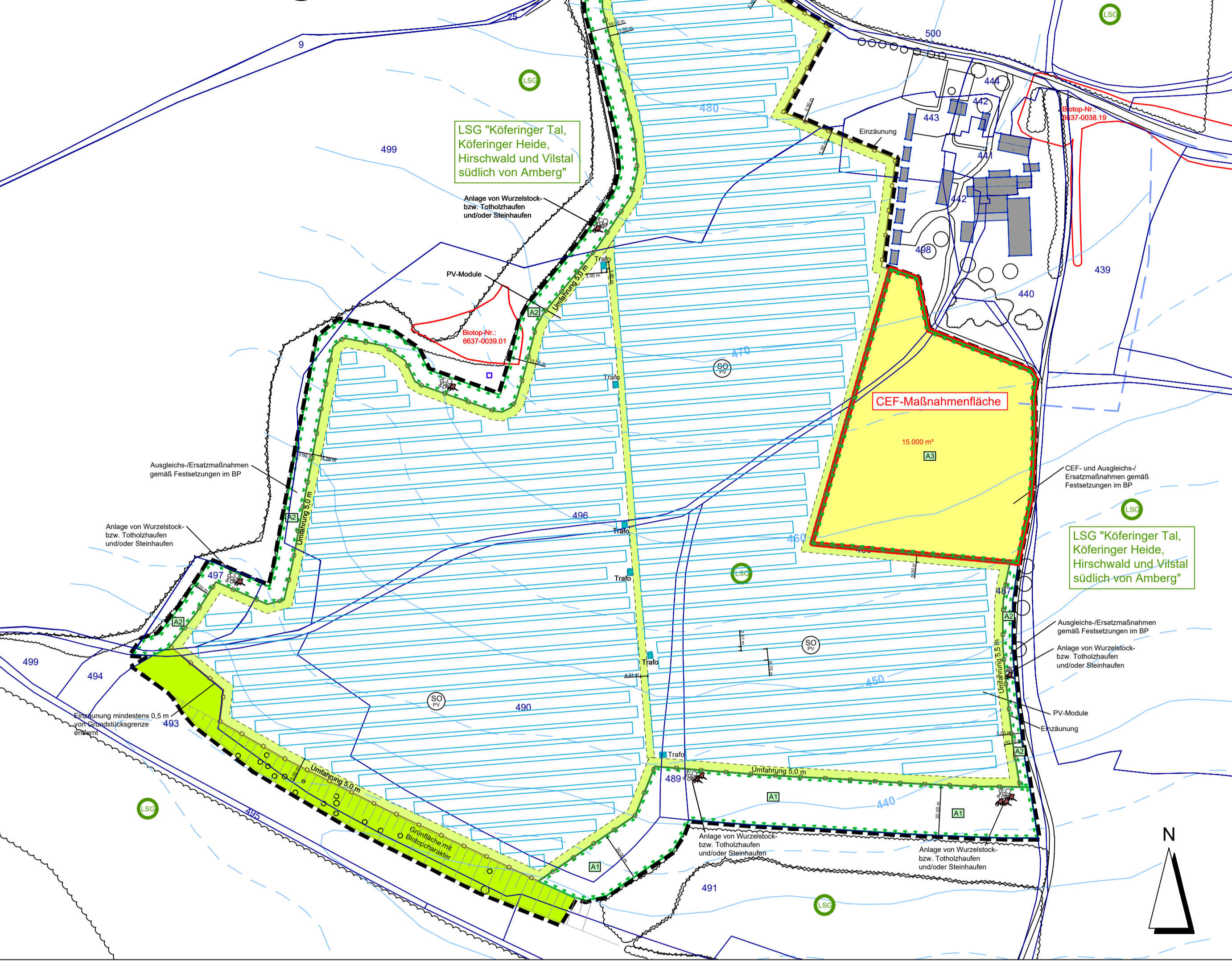
Trafo M 1:100

Module Ost-West -Ausrichtung

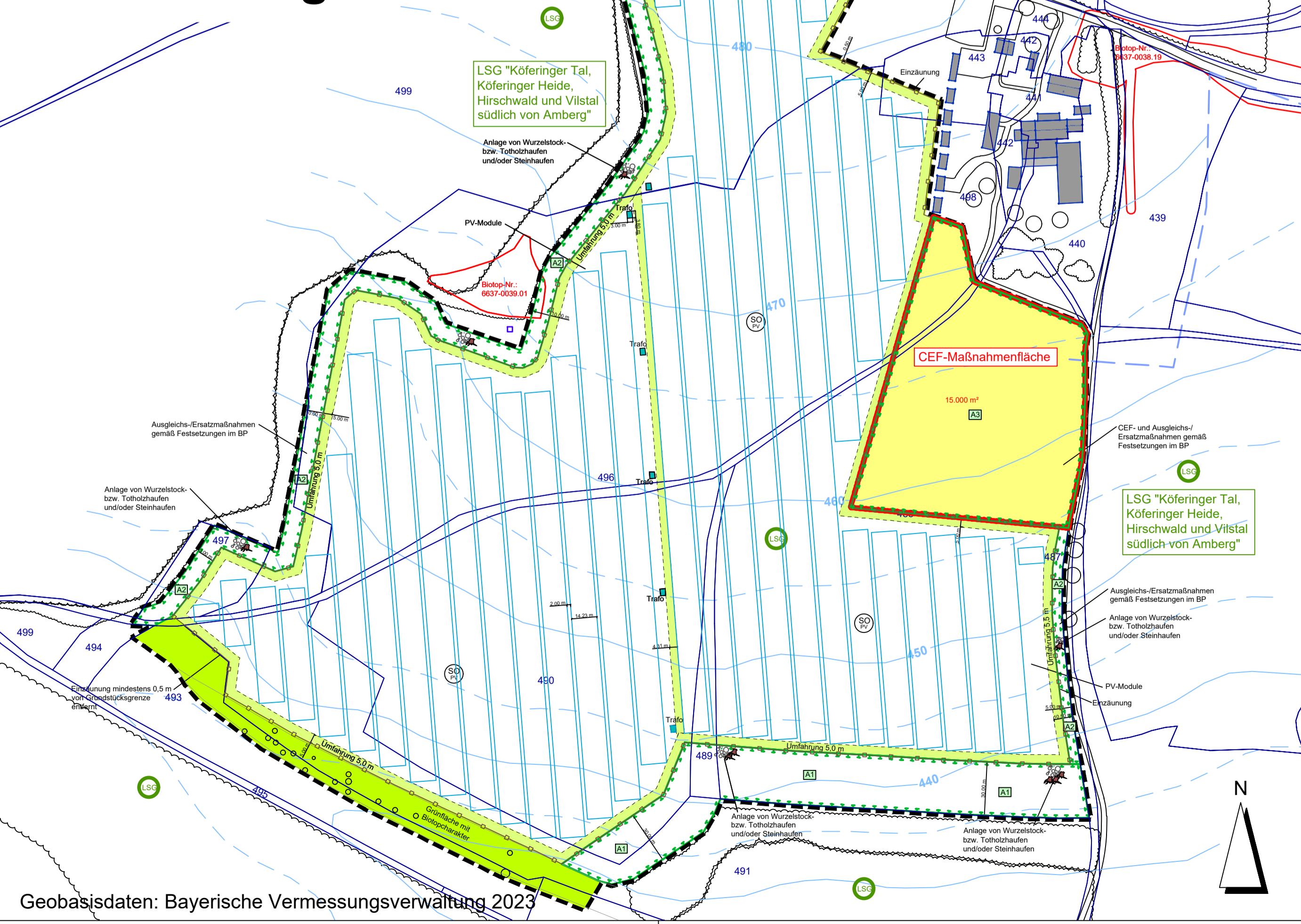


Schema Modultische M 1:50

Vorhaben- und Erschließungsplan zum Vorhabenbezogenen Bebauungsplan M 1:2000 Module Süd -Ausrichtung



Vorhaben- und Erschließungsplan zum Vorhabenbezogenen Bebauungsplan M 1:2000 Module Ost-West -Ausrichtung



PLANZEICHENERKLÄRUNG VORHABEN- UND ERSCHLIEßUNGSPLAN

- Grenze des räumlichen Geltungsbereichs des Vorhabenbezogenen Bebauungs- und Grünordnungsplans
- Sonstiges Sondergebiet nach § 1 Abs. 2 Nr. 12 und § 11 BauNVO; Zweckbestimmung: Photovoltaiknutzung zur Erzeugung elektrischer Energie
- Ausgleichs-/Ersatzmaßnahmen gemäß Festsetzungen im Vorhabenbezogenen Bebauungsplan
- CEF-Maßnahmenfläche für Feldernde und Wachtelkönig (zugleich Ausgleichs-/Ersatzmaßnahme A3)
- private Grünflächen
- private Zufahrt und Umfahrung, Befestigung Rasen oder Schotterrasen
- Modultische für Photovoltaik-Module
- Einzäunung, Tor
- Trafostationen und Batteriespeicher

BESTAND

- vorhandene Flurgrenze
- vorhandene Flurnummer
- vorhandene Gehölzbestände ausserhalb des Geltungsbereichs
- vorhandene Bäume ausserhalb des Geltungsbereichs
- vorhandener Flurweg, Straße
- vorhandener Hochsitz / Jagdkanzel
- Höhenlinien in m NN
- Biotop der Biotopkartierung Bayern
- Landschaftsschutzgebiet "Köfener Tal, Köfener Heide, Hirschwald und Vilstal südlich von Amberg"
- Anbindung der Zufahrt über Flurweg an die GVS Rieden - Vilshofen, an die St 2165 und an die BAB 6

Ausgefertigt Rieden, den

..... (Siegel)

Erwin Geitner
Erster Bürgermeister

Der Vorhaben- und Erschließungsplan ist Bestandteil des Vorhabenbezogenen Bebauungsplans.

VORHABENSTRÄGER: ATE GmbH & Co.KG

KLEINOBERFELD 5
76135 KARLSRUHE

PROJEKT: **VORHABENBEZOGENER BEBAUUNGSPLAN MIT INTEGRIERTER GRÜNORDNUNG "SOLARPARK RIEDEN / OED"**

PLANINHALT: **Vorhaben- und Erschließungsplan**

PLAN-NR.: 04 / 631

MASSSTAB: 1 : 25.000 / 1 : 2.000 / M 1 : 100 / M 1 : 50

DATUM: 03.04.2025

GEÄNDERT:

BEARBEITET: G. Blank

GEZEICHNET: M. Lederer

UNTERSCHRIFT:

BLANK & PARTNER MBB
LANDSCHAFTSARCHITEKTEN
MARKTPLATZ 1, 92536 PFREIMD
TEL.: 09006 / 91 54 47 FAX.: 09006 / 91 54 48
eMAIL: info@blanklandschaft.de
www.blank-landschaft.de

Geobasisdaten: Bayerische Vermessungsverwaltung 2023